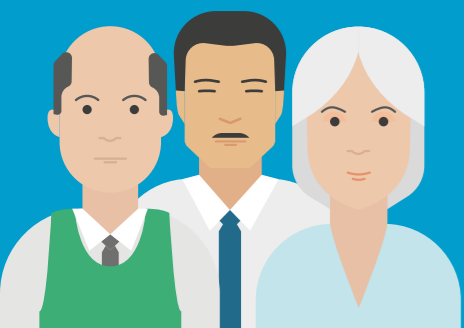


Процесс оценки

Первоначальная Региональная экологическая оценка (РЭО) будет проведена в тесной связи с предварительной оценкой технико-экономической осуществимости проекта. Это будут делать команды специалистов и ученых из соответствующих технических, экономических, экологических и социальных сфер. Результаты региональной оценки будут представлены к рассмотрению Международного консультативного комитета, состоящего из нескольких экспертов. Также необходимую поддержку комитету окажут национальные советники, рекомендованные российским и монгольским правительствами.

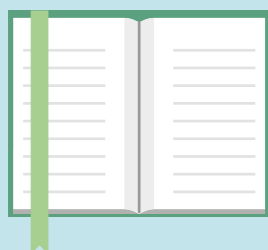
По рекомендации Комитета будет проведена детальная Оценка воздействия на окружающую среду и социальных последствий предложенного проекта. В ходе анализа будут рассмотрены все альтернативы и меры по смягчению возможных последствий проекта. В том числе рассматривается возможность отказа от проекта и поиска альтернативных способов производства энергии.



Узнайте больше и выскажите свое мнение

На каждой стадии проведения исследований у вас будет возможность принять участие в консультациях и высказать свое мнение. О таких возможностях будет сообщаться заранее на сайте MINIS, где также можно будет найти актуальную информацию о самом проекте и о ходе экспертного анализа.

Кроме того, MINIS располагает Механизмом рассмотрения жалоб, который обеспечивает обязательное рассмотрение всех обращений, предоставление ответов на них и их публикацию в открытом доступе каждые полгода. Если вы считаете, что мы упустили что-то важное в анализе возможных последствий проекта Шурэнской ГЭС, пожалуйста, позвоните нам, напишите на электронную почту или отправьте письмо по адресу, указанному ниже.



Свяжитесь с нами:

✉ admin@minis.mn

✉ grm@minis.mn

☎ +976 70 11 26 89

🌐 <http://www.minis.mn>

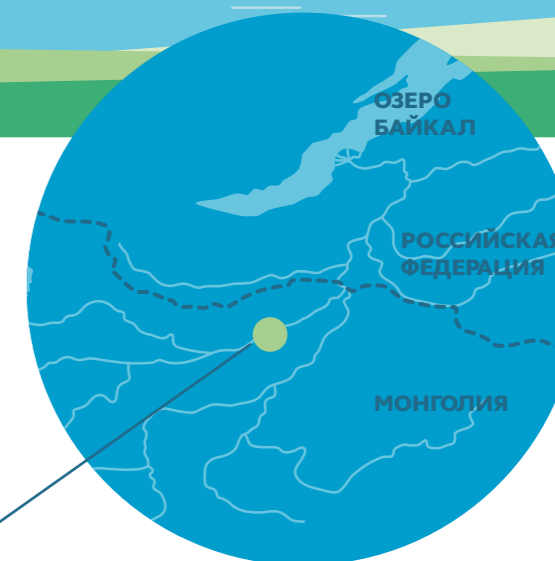
<http://www.minis.mn/en/consultation-hub>

📍 MINIS Project, Suite 401, Arig Building, 1st Khoroo, Sukhbaatar District, Ulaanbaatar, Mongolia.



Настоящая брошюра вкратце знакомит с проектом и порядком проведения исследований и консультаций. Она предназначена для широкой читательской аудитории. Для ознакомления с деталями исследований по проекту, необходимо обратиться к ТЗ.

ПРОЕКТ ШУРЭНСКОЙ ГЭС



Предложение по строительству Шурэнской гидроэлектростанции в настоящее время рассматривается Правительством Монголии и включает в себя сооружение плотины и водохранилища на участке реки Селенги, протекающей по территории Монголии. В случае реализации проект обеспечит Монголию необходимой чистой энергией, снизит уровень загрязнения и ускорит национальное экономическое развитие. Предлагаемые места сооружения объектов ГЭС расположены в более чем 150 километрах от границы с Россией и в 550 км от озера Байкал.

Решение о реализации проекта Шурэнской ГЭС будет принято только после тщательного исследования его технической, экономической, экологической и социальной осуществимости. Для MINIS важно, чтобы мнения всех заинтересованных лиц и социальных групп, на которых может повлиять строительство, были услышаны и учтены во время подготовки и проведения данных исследований.

Кто мы?



Правительство Монголии

Контроль за исследованиями по проекту Шурэнская ГЭС в рамках MINIS осуществляют Министерство финансов, Министерство энергетики и Министерство окружающей среды и туризма Монголии.



Проект MINIS

Проект по поддержке инвестиций в развитие инфраструктуры горнорудной промышленности (англ. MINIS) - инициатива Правительства Монголии, спонсируемая Всемирным банком, которая призвана стимулировать исследования в области горнорудной промышленности в Монголии и привлекать инвестиции в эту сферу. MINIS не предусматривает финансирование строительства объектов; он направлен на финансирование исследований и планирования, чтобы Правительство Монголии имело полную информацию и возможность принять взвешенное решение о реализации проекта.



Всемирный Банк

Всемирный Банк - международная финансовая организация, созданная с целью организации финансовой и технической помощи развивающимся странам. Россия и Монголия входят в состав 189 государств-членов Банка. Специалисты Всемирного банка оказывают MINIS консультации по техническим аспектам и государственной политике, с учетом лучшей международной практики в области устойчивого развития.

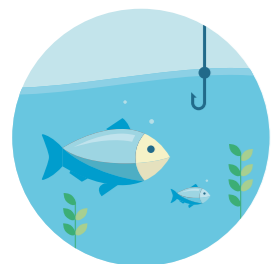
В настоящий момент MINIS завершает работу над техническим заданием для проведения оценки экологических и социальных аспектов реализации проекта «Шурэнская ГЭС». После этого группа экспертов проведет глубинный анализ, на основании которого можно будет оценить потенциальное влияние проекта на население региона и окружающую среду - на территории и Монголии, и России. Для учета всех аспектов проекта и принятия по нему правильного решения нам необходимо получить ваши комментарии и замечания по проекту.

“Техническое задание” – это документ, определяющий цели, задачи и задания, на основании которых всемирно признанные эксперты и ученые проведут масштабный анализ экологических и социальных факторов на предполагаемой территории потенциального влияния проекта Шурэнской ГЭС. Анализ будет учитывать все потенциальные последствия проекта, при этом он обязательно должен включать следующие области:



Вода и земля

Эксперты проанализируют возможное влияние проекта Шурэнской ГЭС на течение воды и ее качество – на протяжении всей длины реки Селенга, до озера Байкал. Они также изучат возможное влияние проекта на береговые территории, на русло Селенги и на другие реки региона.



Биологическое разнообразие и рыболовство

Эксперты проанализируют возможное влияние проекта на биологическое разнообразие в дельте Селенги, в том числе на популяцию рыб в реке Орхон, реке Селенге и в озере Байкал. Эксперты определяют критические места обитания и находящиеся под угрозой вымирания виды, на существование которых может повлиять реализация проекта.



Изменения климата и геологические эффекты

Эксперты проанализируют любые возможные последствия проекта Шурэнской ГЭС для долгосрочных экологических процессов, таких как осадки, сейсмическая активность и изменения климата.



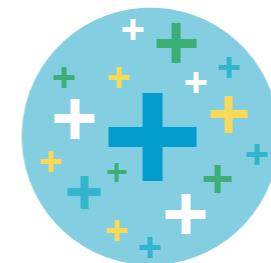
Коренное население

Эксперты проанализируют возможное влияние проекта на коренное население региона вдоль русла Селенги, ее дельты и озера Байкал. Анализ позволит оценить, смогут ли живущие в регионе общины сохранить свой традиционный уклад жизни неизменным.



Культура и археология

Эксперты проанализируют потенциальное влияние проекта на культурные и религиозные объекты региона. Также они оценят возможное влияние на объекты археологического и исторического наследия.



Региональные и кумулятивные воздействия

В своем анализе эксперты также проведут комплексную оценку энергетических и технологических альтернатив проекта. Исследования должны будут принять в расчет совокупное влияние на жизнь региона всех крупных инфраструктурных проектов, планируемых в ближайшие 20 лет по обе стороны российско-монгольской границы.

Следующие шаги

После проведения общественных слушаний с заинтересованными сторонами, ТЗ будет доработано с учетом замечаний и завершено. Далее будут отобраны квалифицированные специалисты для детального изучения технико-экономических, экологических и социальных вопросов, связанных с проектом. Они примут участие в детальной оценке ситуации, которая может занять несколько лет.

Соблюдение законодательства

Оценка предлагаемого Проекта Шурэнская ГЭС будет учитывать все соответствующие особенности монгольского и российского законодательства, международных соглашений и политики Всемирного банка.

